



GERATRIZ > EQUIPAMENTOS > ÁGUA

## Urinol sem água

*menos água, menos esgotos, menos energia*

O urinol de utilização em espaços públicos, dispõe de uma tecnologia que dispensa a descarga de água.

### TECNOLOGIA

Este sistema, patenteado nos Estados Unidos, é constituído por um cartucho – colocado na base do urinol - que contém um líquido selante, suavemente perfumado, e que veda odores oriundos das canalizações. Quando utilizado, este líquido selante contido no cartucho - que é menos denso que a urina - permite a passagem deste fluido, permanecendo sempre à superfície. Vedam-se assim os maus cheiros dos canos e, ao mesmo tempo, liberta-se na atmosfera um odor refrescante.

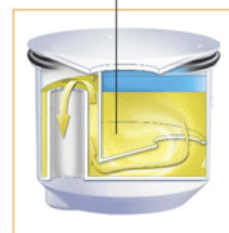
- ➔ SEM CONSUMOS DE ÁGUA
- ➔ EVITA-SE A EMISSÃO DE ÁGUA RESIDUAL
- ➔ SUPRIMEM-SE OS CUSTOS DE ENERGIA ASSOCIADOS AO BOMBEAMENTO DA ÁGUA
- ➔ CANOS DE ÁGUAS RESIDUAIS MAIS LIVRES DE ENTUPIENTOS
- ➔ AROMA AGRADÁVEL EM REDOR DO WC



DIAGRAMS ILLUSTRATE HOW LIQUID SEALANT FLOATS ON WATER...



...AND HOW URINE PASSES THROUGH IT, BECOMING...



...SECURELY ISOLATED FROM THE RESTROOM, WHILE PROCEEDING TO THE DRAIN

### LIMPEZA E MANUTENÇÃO

O serviço periódico de limpeza efectua-se mediante a utilização de um produto químico perfumado contido num pulverizador, que exclui o uso a água. A limpeza externa é processada por intermédio de um líquido altamente concentrado e perfumado, diluído num pulverizador, que possibilita elevado número de utilizações.

A substituição do líquido selante, que deve verificar-se a cada 3 ou 4 meses de utilização, efectua-se por simples alimentação do cartucho de uma saqueta plastificada contendo uma dose individual deste líquido.

A Geratriz garante ainda a substituição do cartucho em caso de eventual inutilização.





GERATRIZ &gt; EQUIPAMENTOS &gt; ÁGUA &gt; URINOL SEM ÁGUA



## BENEFÍCIOS

Usar água potável para eliminar a urina, que já de si é composto em 97% de água, é um contra-senso económico, tendo em conta que a água é um bem escasso. A aplicação desta tecnologia:

→ *Reduz custos de instalação*

Devido à ausência de mecanismos de descarga de água, poupam-se custos em redes de tubagens de alimentação e também na própria instalação do mictório que, sendo menos morosa, resulta em ganhos de mão-de-obra

→ *Menos Água, Menos Esgotos, Menos Energia*

Este equipamento poupa 100% da água potável e residual, evitando igualmente os custos de bombagem de água

→ *Menores custos de manutenção*

Como estes urinóis não dispõem de fluxómetros, eliminam-se custos de manutenção e desperdícios de água que estas situações acarretam. Para além disso, as tubagens de água residual estão livres do calcário, principal fonte de entupimentos



Para mais informações, não hesite em [contactar-nos](#). Responderemos de imediato.